

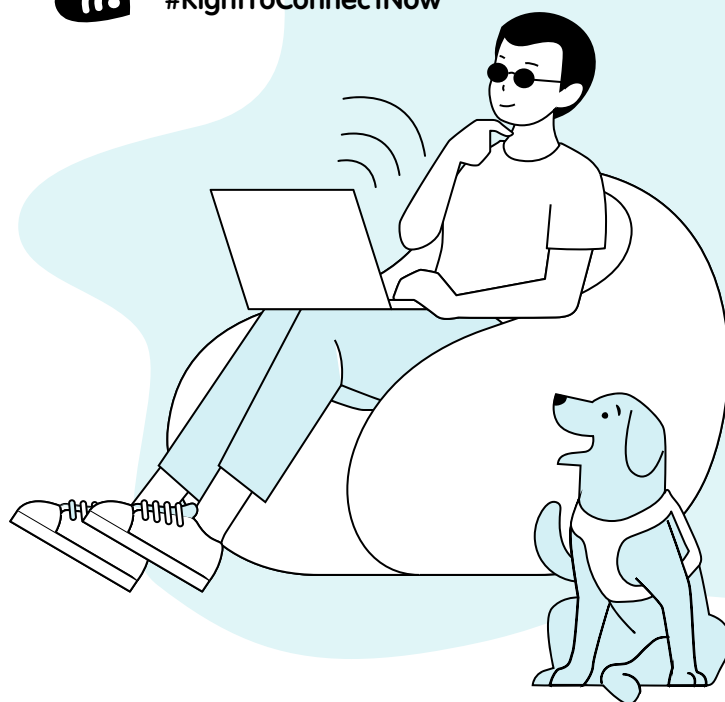
Scheda informativa sulle competenze digitali degli anziani e delle persone con disabilità

Premesse

- La rivoluzione digitale ha modificato il modo in cui viviamo, impariamo, restiamo connessi e lavoriamo all'interno della società. Le competenze digitali sono ormai diventate essenziali in molti frangenti.
- Per numerose ragioni quali i problemi di accessibilità, le scarse competenze digitali e la mancanza di un'educazione inclusiva, continua tuttavia ad esistere un divario digitale (digital divide) per le persone con disabilità e per la popolazione più anziana.
- Le barriere che causano questa esclusione digitale determinano una mancanza di capacità di autogestione che impedisce a queste persone di contribuire alla società, come invece potrebbero in assenza di tali ostacoli.
- Le competenze digitali aiutano a promuovere un'educazione inclusiva e la cittadinanza attiva, migliorano l'occupabilità e contribuiscono a fornire migliori prospettive di carriera.



#RightToConnectNow



ENTELIS+ panoramica del progetto

- Il progetto ENTELIS+ mira a ridurre il divario digitale rafforzando la collaborazione tra organizzazioni per la definizione di strategie e politiche finalizzate allo sviluppo delle competenze digitali delle persone con disabilità di tutte le età.
- La prima parte del progetto ENTELIS+ è stata incentrata sulla raccolta e l'analisi di ricerche di punta inerenti alle competenze digitali e all'insegnamento. Particolare attenzione è stata dedicata alle tecnologie assistive (AT), all'accessibilità e alle tecnologie dell'informazione e della comunicazione (TIC). La raccolta di informazioni si è incentrata principalmente sull'analisi di risorse, pubblicazioni e pratiche esistenti e sulle valutazioni relative alle lacune e ai bisogni legati all'alfabetizzazione e alle competenze digitali per le persone con disabilità e per gli anziani (utenti finali). Nello specifico, sono stati valutati: a) atteggiamenti, b) uso delle AT, c) padronanza delle caratteristiche di accessibilità e d) capacità di lavorare con le applicazioni più comuni.



Scheda informativa sulle competenze digitali degli anziani e delle persone con disabilità

Metodologia e risultati

Per svolgere questa ricerca sono stati utilizzati tre metodi principali:

- **Strumento di raccolta delle risorse**
- **Questionario di consultazione**
- **Sondaggio sulle esigenze formative**

I principali risultati provengono dal questionario di consultazione e dal sondaggio sulle esigenze formative. Il sondaggio sulle esigenze formative mirava a comprendere i bisogni iniziali dei partner di ENTELIS+ e dei siti pilota per lo sviluppo dei percorsi formativi. I principali risultati emersi da questo strumento per persone con disabilità e anziani sono:

- **Esigenze formative:** necessità di una conoscenza di base delle TIC, delle tecnologie assistive e delle normative in materia di accessibilità. Consapevolezza delle opportunità offerte dalla tecnologia in diversi campi quali l'istruzione, l'occupazione, la partecipazione nella società, ecc.
- **Coinvolgimento:** le persone con disabilità saranno coinvolte nei moduli di formazione per migliorare le proprie competenze digitali.
- **Tipo di formazione:** corsi online o in presenza e supporto remoto.
- **Formato dei materiali:** Video, webinar e materiali interattivi. Particolare attenzione sarà prestata all'alfabetizzazione e alle abilità cognitive.



#RightToConnectNow



Lo strumento del questionario di consultazione è volto a raccogliere i punti di vista e le opinioni delle parti interessate per meglio comprendere la situazione e le esigenze attuali relative all'educazione all'accessibilità e allo sviluppo delle competenze digitali per l'inclusione delle persone con disabilità e degli anziani. Principali risultati del questionario:

- **Esperienza relativa all'accessibilità:** solo pochi stakeholder offrono corsi accessibili e corsi sull'accessibilità.
- **Interesse per l'educazione** all'accessibilità e per le competenze digitali: le persone con disabilità hanno mostrato maggiore interesse rispetto agli anziani.
- **Conoscenza:** gli anziani e le persone con disabilità hanno dimostrato un livello di conoscenza basso e medio-basso, rispettivamente, nell'ambito dell'accessibilità.
- Di conseguenza, emerge il bisogno di un'educazione all'accessibilità e alle competenze digitali in queste fasce di popolazione.